
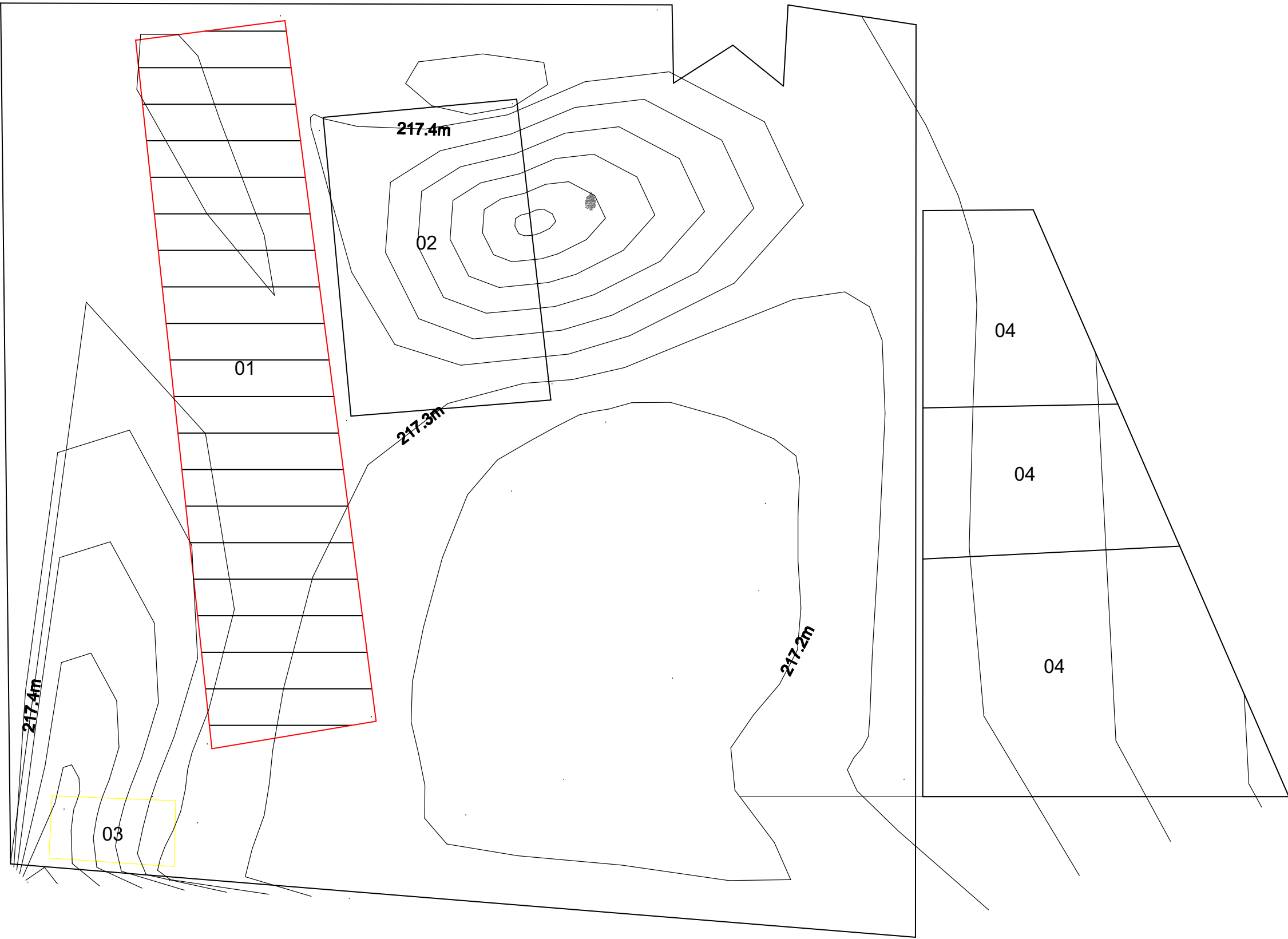


LEGENDE

- 01 Magasin de transformation
- 02 Hangard
- 03 Fosse
- 04 kios
-  Arbre



LEVE TOPO

PROJET:
Maîtrise d'oeuvre pour la réalisation d'études techniques, élaboration des dossiers d'appel d'offres et suivi-contrôle des travaux relatifs à la réhabilitation et la construction d'infrastructures dans la zone d'intervention du projet ASYPON-GMV, Région de Tillabéri. LOT N°5

MAITRE D'OUVRAGE:
ENABEL-ASYPON GMV



FINANCEMENT:
UNION EUROPEENNE



BUREAU D'ETUDES:
GROUPEMENT



MODIFICATIONS:
Date: Indice:

PHASE:
APD

PLANCHE N°
LA-MA.01

DATE :
FEVRIER 2026

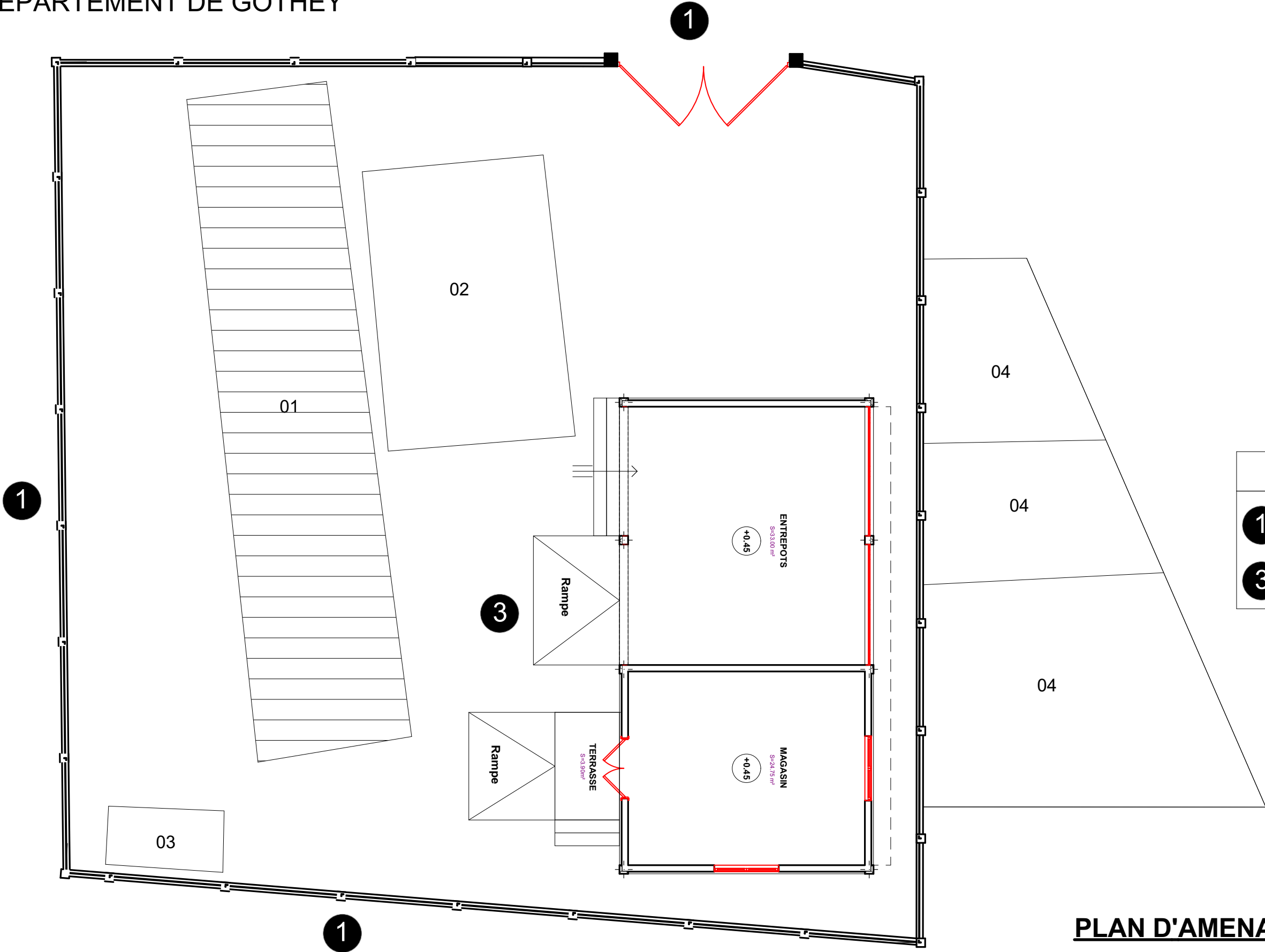


LEGENDE

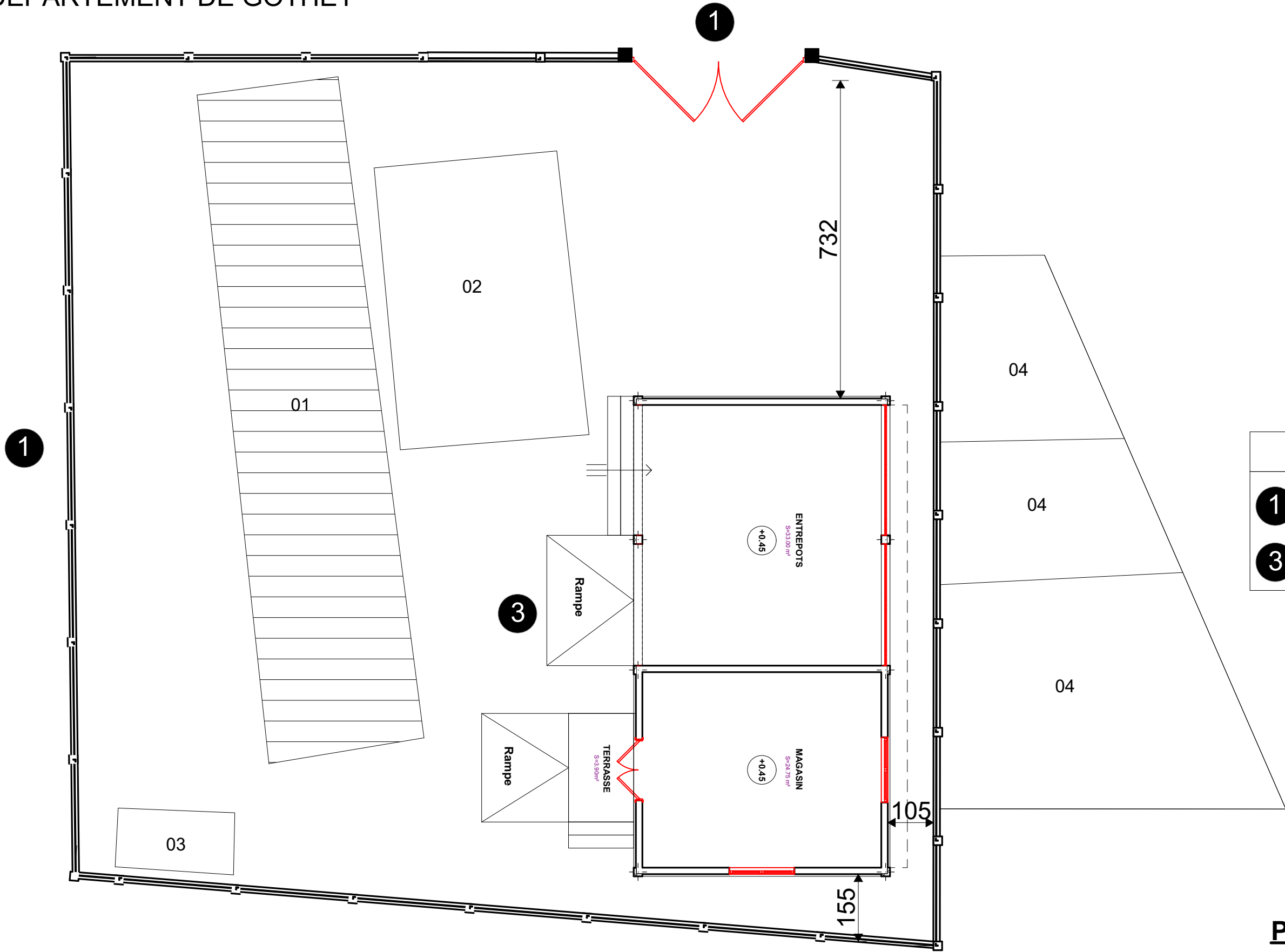
- 01 Magasin de transformation
- 02 Hangard
- 03 Fosse
- 04 kios
- Arbre

LEGENDE

- 1 MUR DE CLOTURE
- 3 MAGASIN DE STOCKAGE DES PRODUITS



PLAN D'AMENAGEMENT D'ENSEMBLE



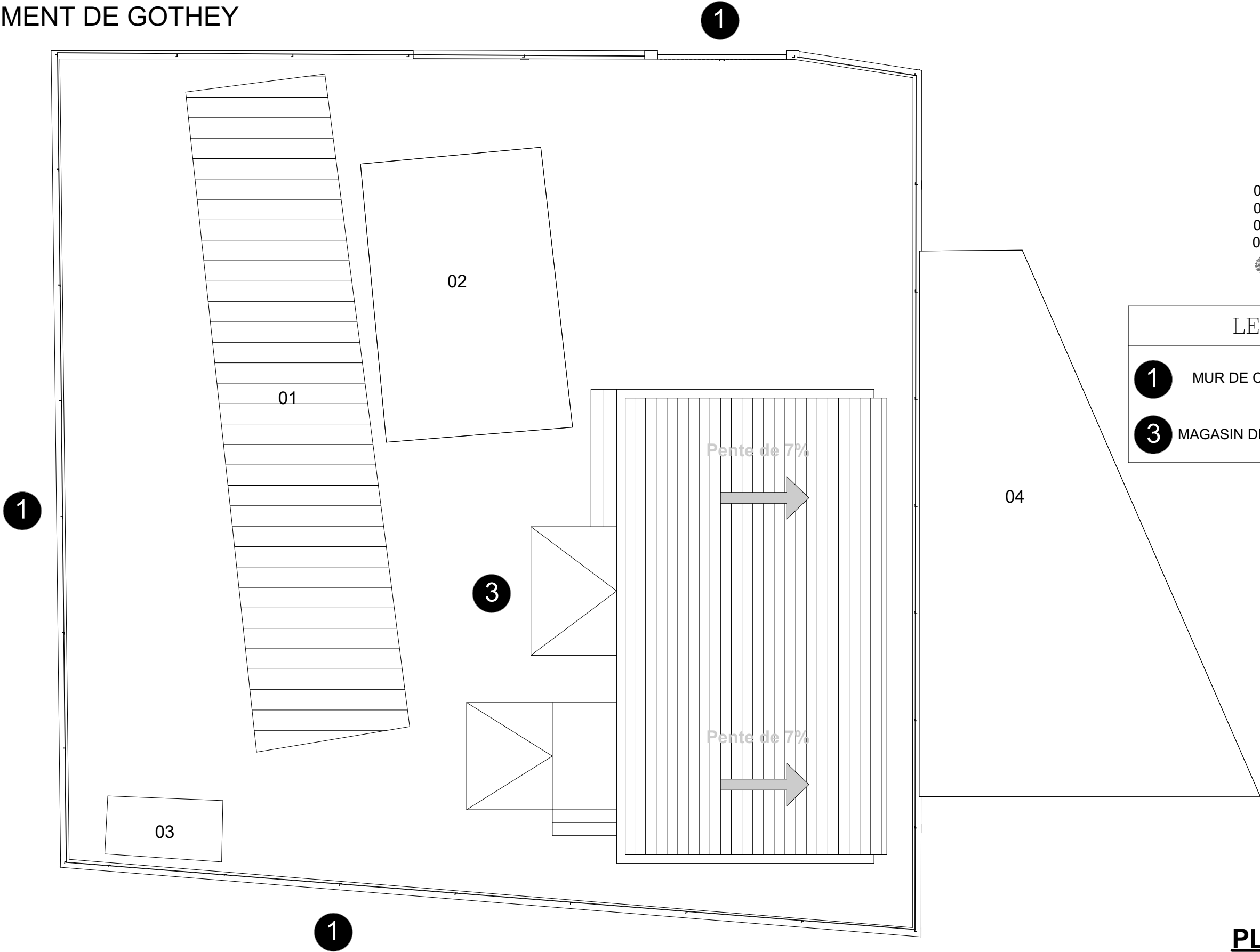
LEGENDE

- 01 Magasin de transformation
- 02 Hangard
- 03 Fosse
- 04 kios
- Arbre

LEGENDE

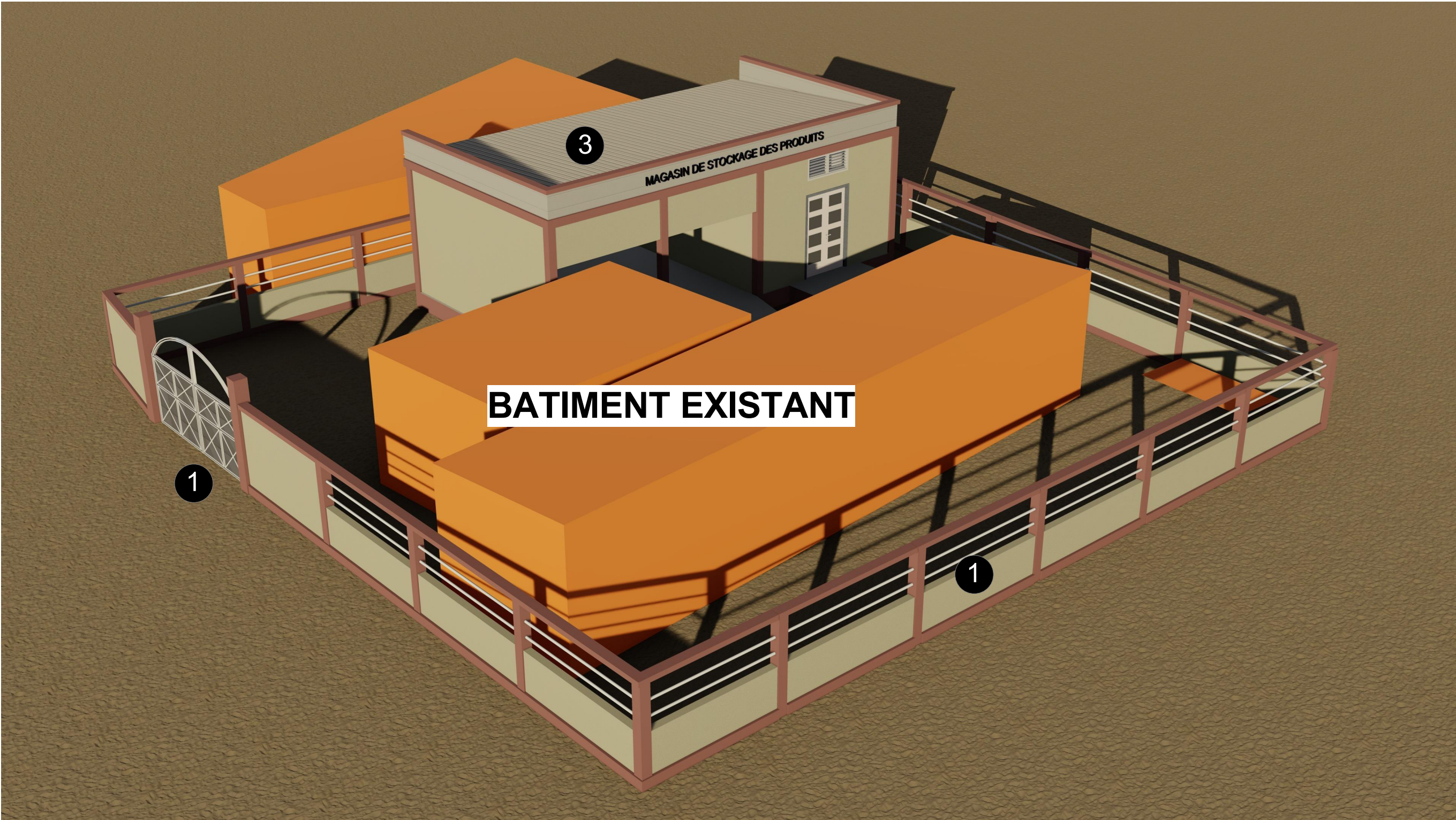
- 1 MUR DE CLOTURE
- 3 MAGASIN DE STOCKAGE DES PRODUITS

PLAN D'IMPLANTATION



PLAN DE MASSE

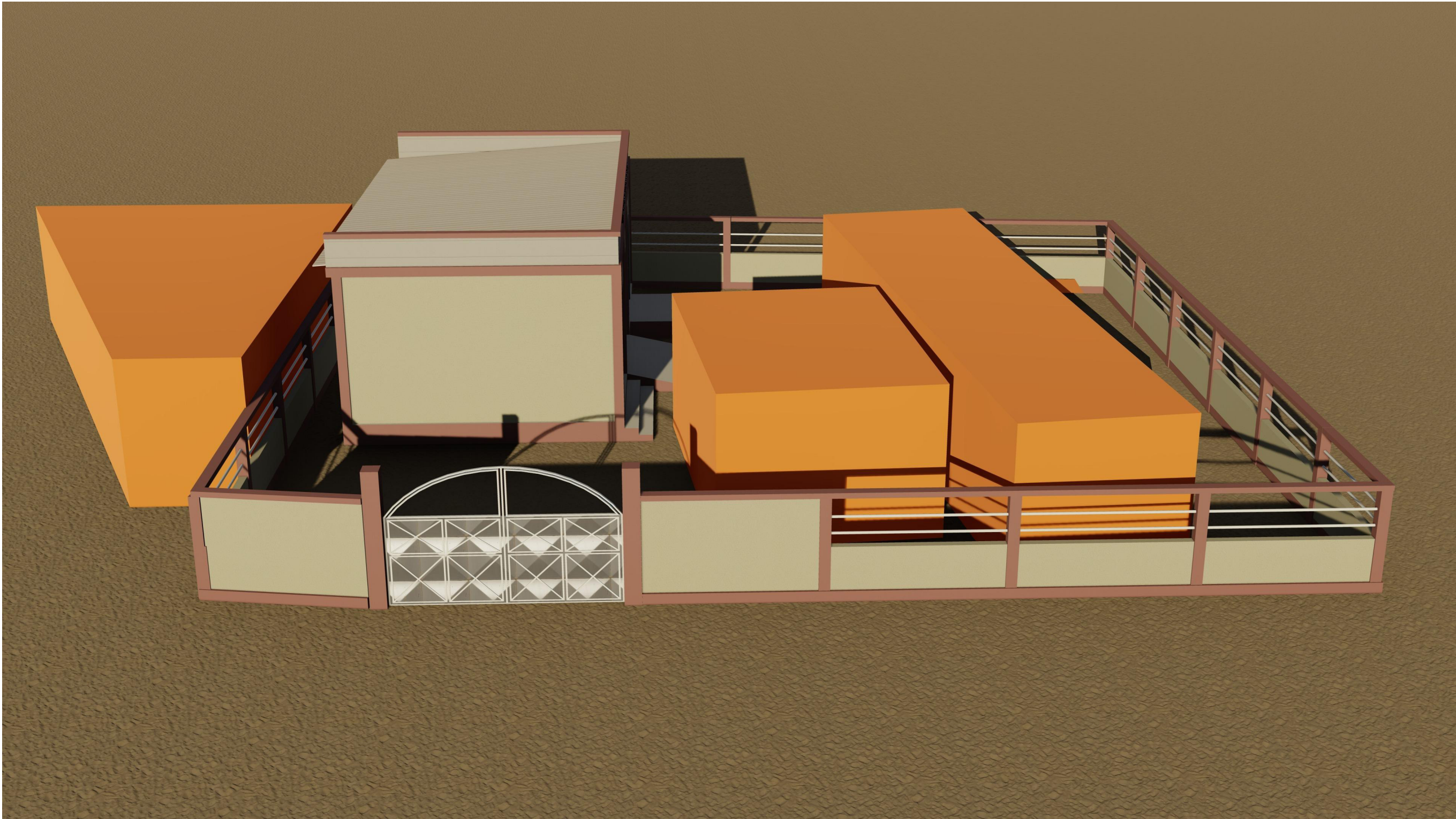
SITE DE L'UNION ALBARKA 1



LEGENDE	
1	MUR DE CLOTURE
3	MAGASIN DE STOCKAGE DES PRODUITS

VUE D'ENSEMBLE

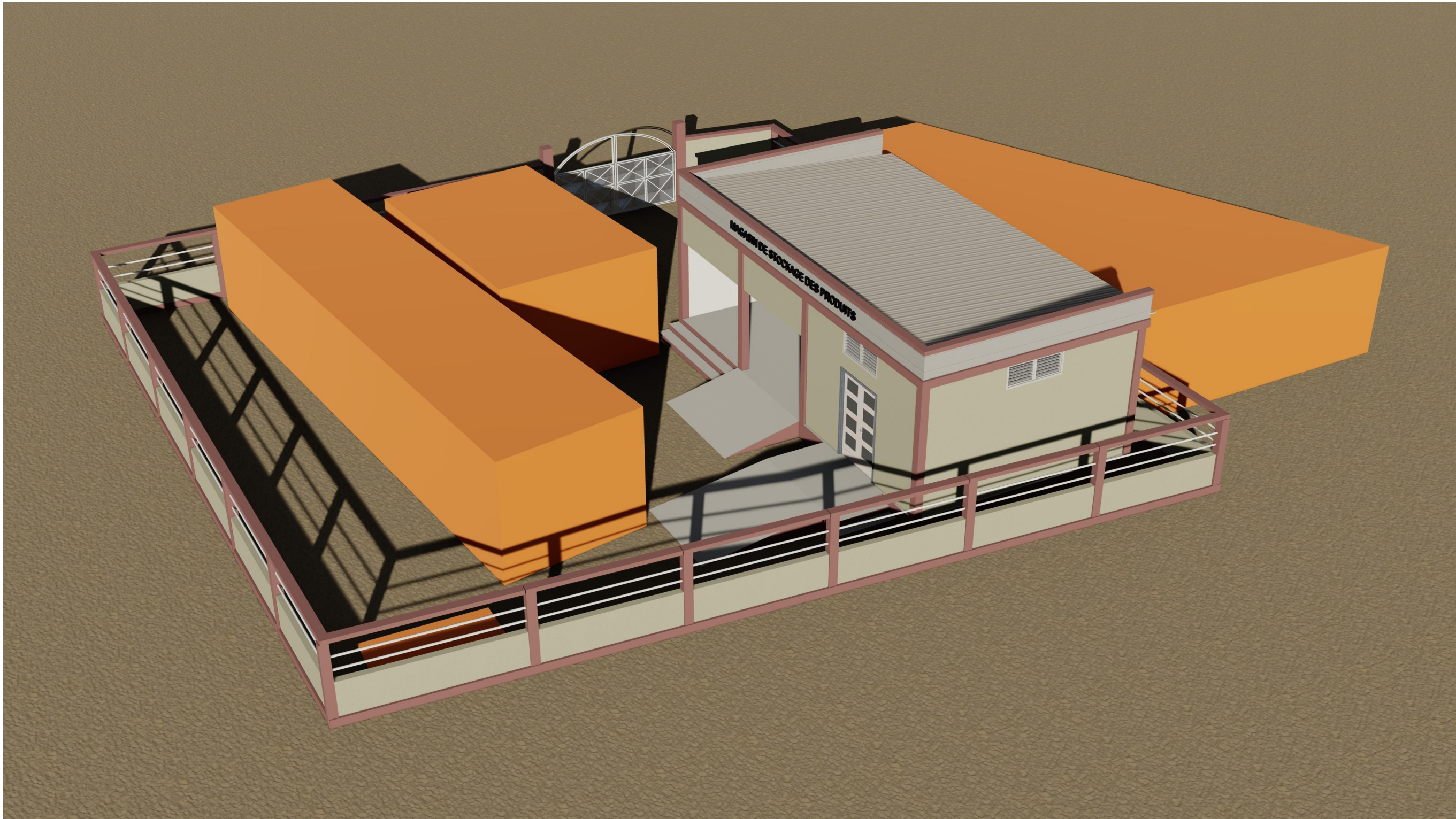
SITE DE L'UNION ALBARKA 1



PERSPECTIVES

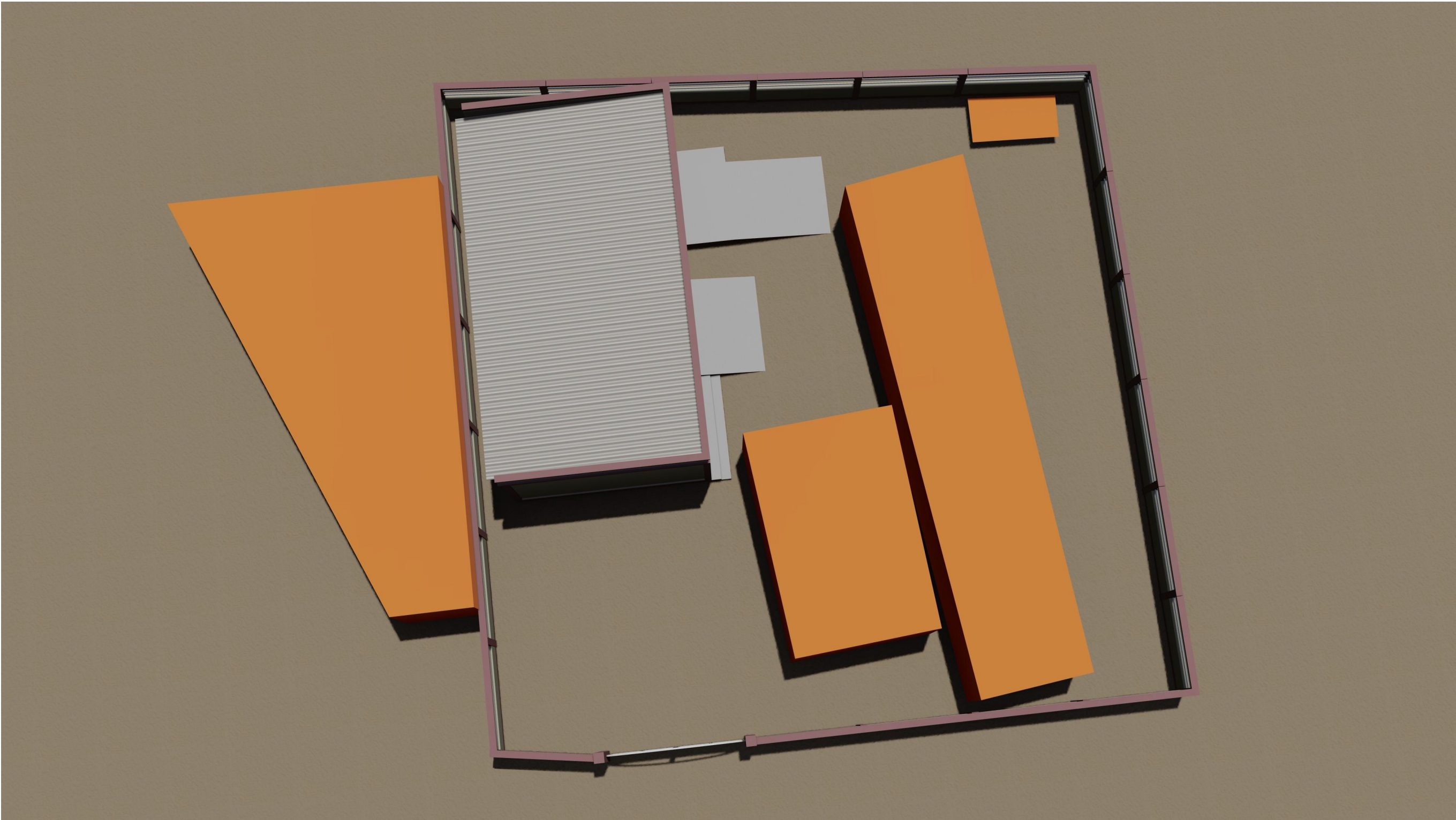
PROJET: Maîtrise d'oeuvre pour la réalisation d'études techniques, élaboration des dossiers d'appel d'offres et suivi-contrôle des travaux relatifs à la réhabilitation et la construction d'infrastructures dans la zone d'intervention du projet ASYPON-GMV, Région de Tillabéri. LOT N°5	MAITRE D'OUVRAGE: ENABEL-ASYPON GMV 	FINANCEMENT: UNION EUROPEENNE 	BUREAU D'ETUDES: GROUPEMENT  	MODIFICATIONS: Date: Indice:	PHASE: APD	PLANCHE N° LA-MA.01	DATE : FEVRIER 2026
---	--	--	--	---	----------------------	-------------------------------	-------------------------------

SITE DE L'UNION ALBARKA 1



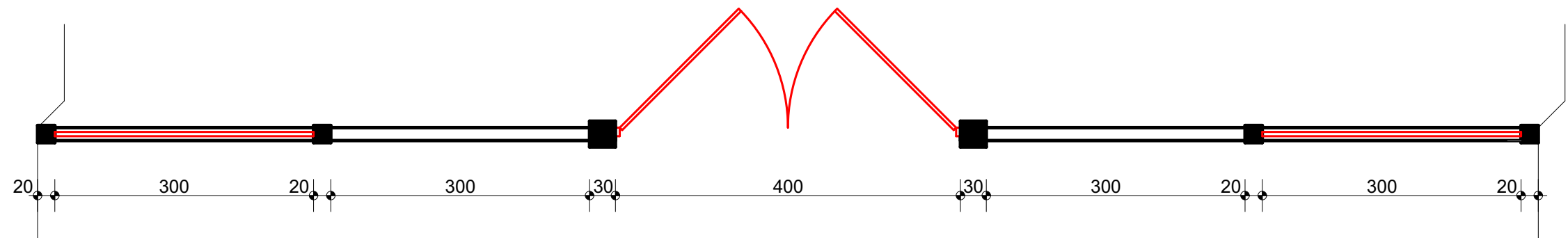
PERSPECTIVES

SITE DE L'UNION ALBARKA 1

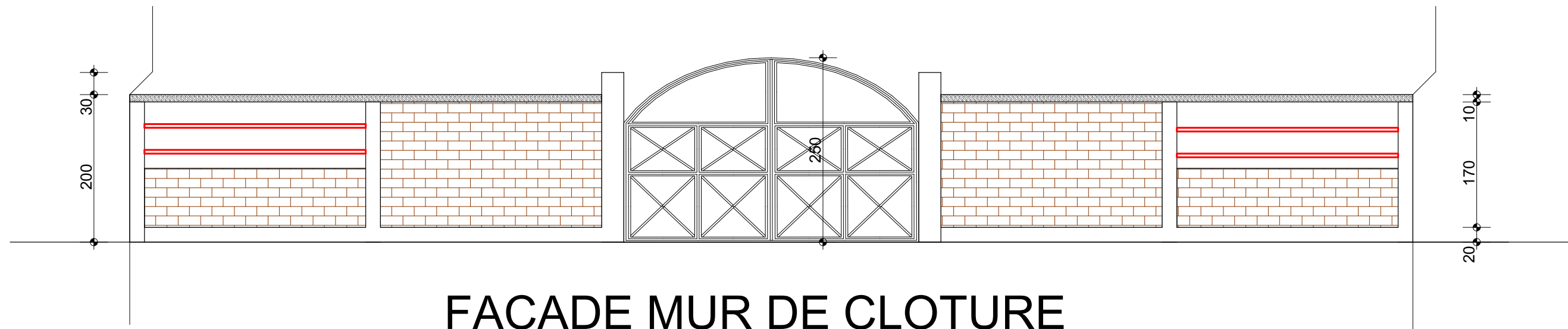


PERSPECTIVES

PLAN TYPE 1 : MUR DE CLOTURE



PLAN DE NIVEAU



FACADE MUR DE CLOTURE

PLAN TYPE 1 : MUR DE CLOTURE

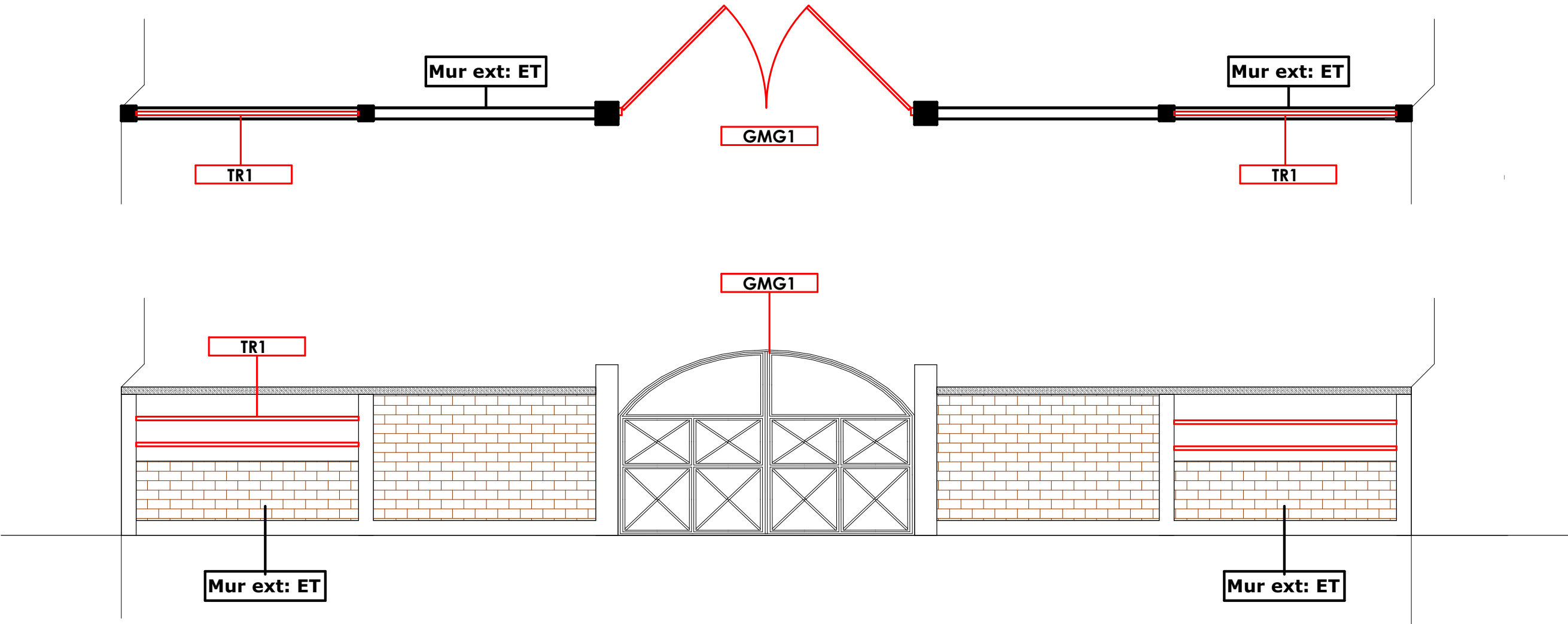
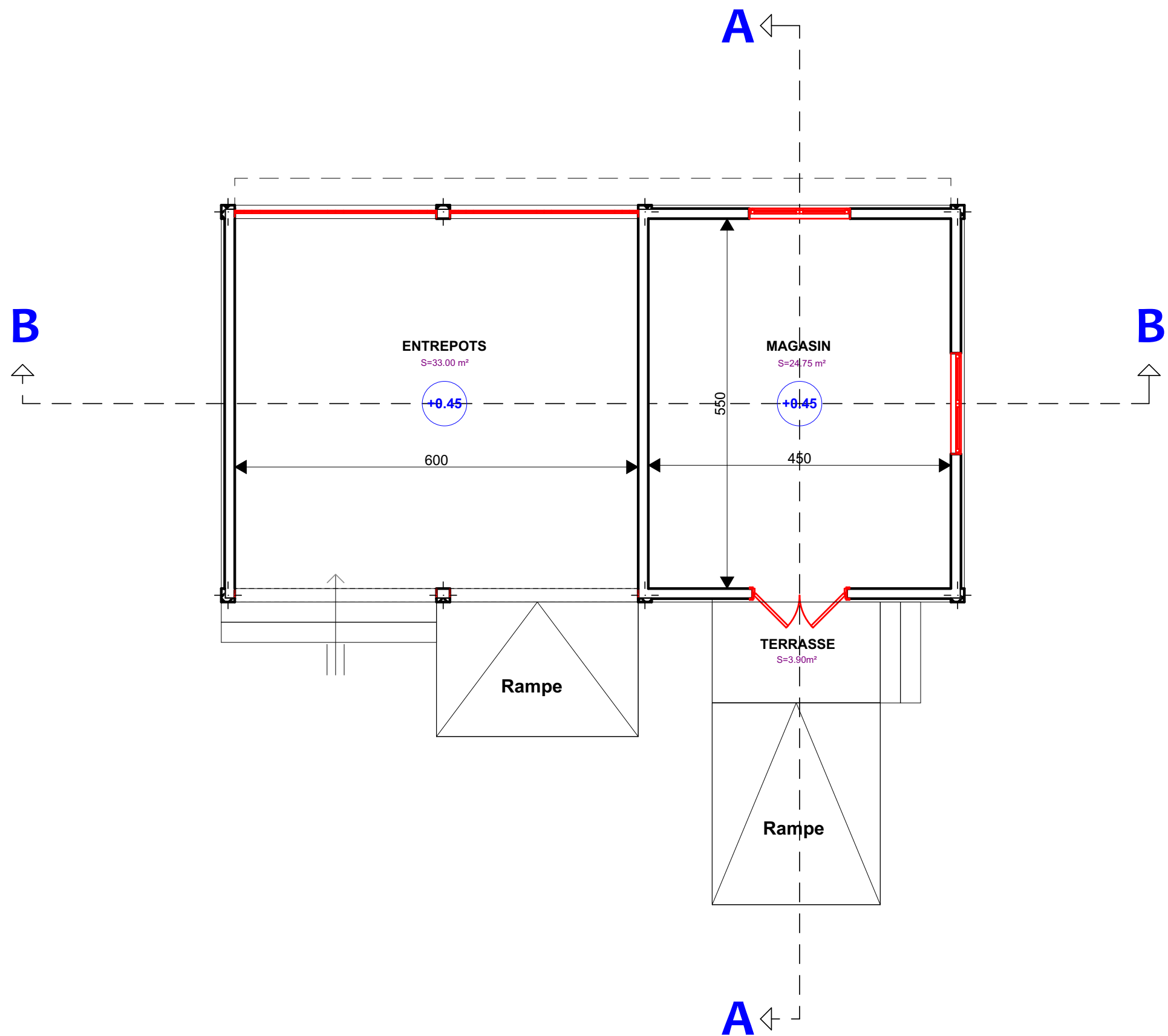


Tableau des menuiseries			
N°.	Designation	Dimension (cm)	Quantité
Menuiserie Métallique			
GMG1	Porte metallique garage	400*250	01
TR1	Tube rond metallique de 50	ML	-

TABLEAU DE REVETEMENT	
LEGENDE	
CGCA: Carreaux gré cerame anti-dérapent	
CGCO: Carreaux gré cerame ordinaire	
CGCP: Carreaux gré cerame poli	
CCUI: Chape avec couche d'usure incorporée	
F: Faience	
ET: Enduit tyrolien	
EP: Enduit plastique	
PV: Peinture vinylique	
PA: Peinture acrylique	
PF: Peinture foam	
FPC: Faux plafond en Contre plaquet	
FPS: Faux Plafond en Staff	

PLAN DE MENUISERIES ET REVETEMENTS

MAGASIN DE STOCKAGE DES PRODUITS



PLAN D'AMENAGEMENT

PROJET:
Maîtrise d'oeuvre pour la réalisation d'études techniques, élaboration des dossiers d'appel d'offres et suivi-contrôle des travaux relatifs à la réhabilitation et la construction d'infrastructures dans la zone d'intervention du projet ASYPON-GMV, Région de Tillabéri. LOT N°5

MAITRE D'OUVRAGE:
ENABEL-ASYPON GMV



FINANCEMENT:
UNION EUROPEENNE



BUREAU D'ETUDES:
GROUPEMENT



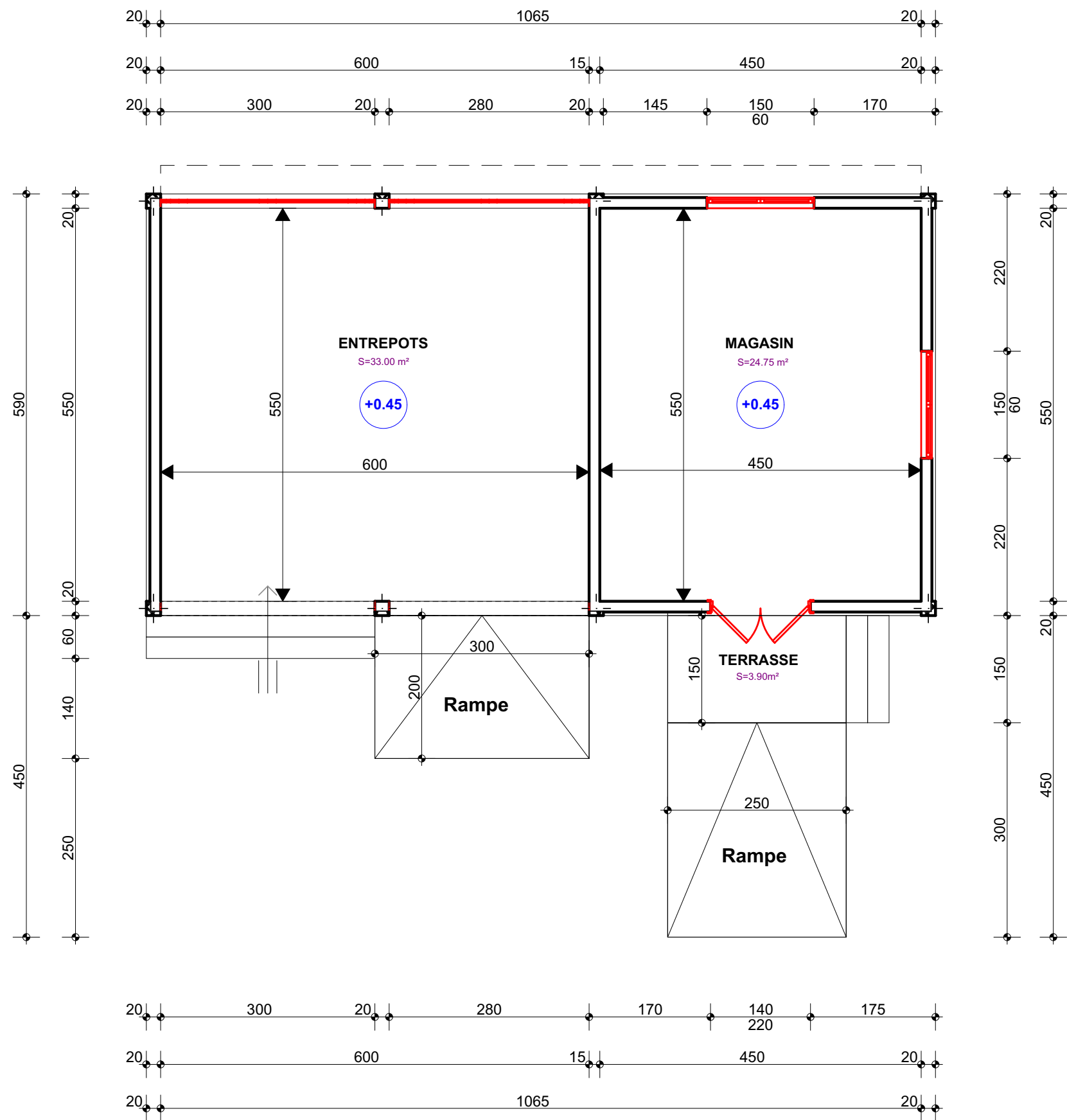
MODIFICATIONS:
Date: Indice:

PHASE:
APD

PLANCHE N°
MSP

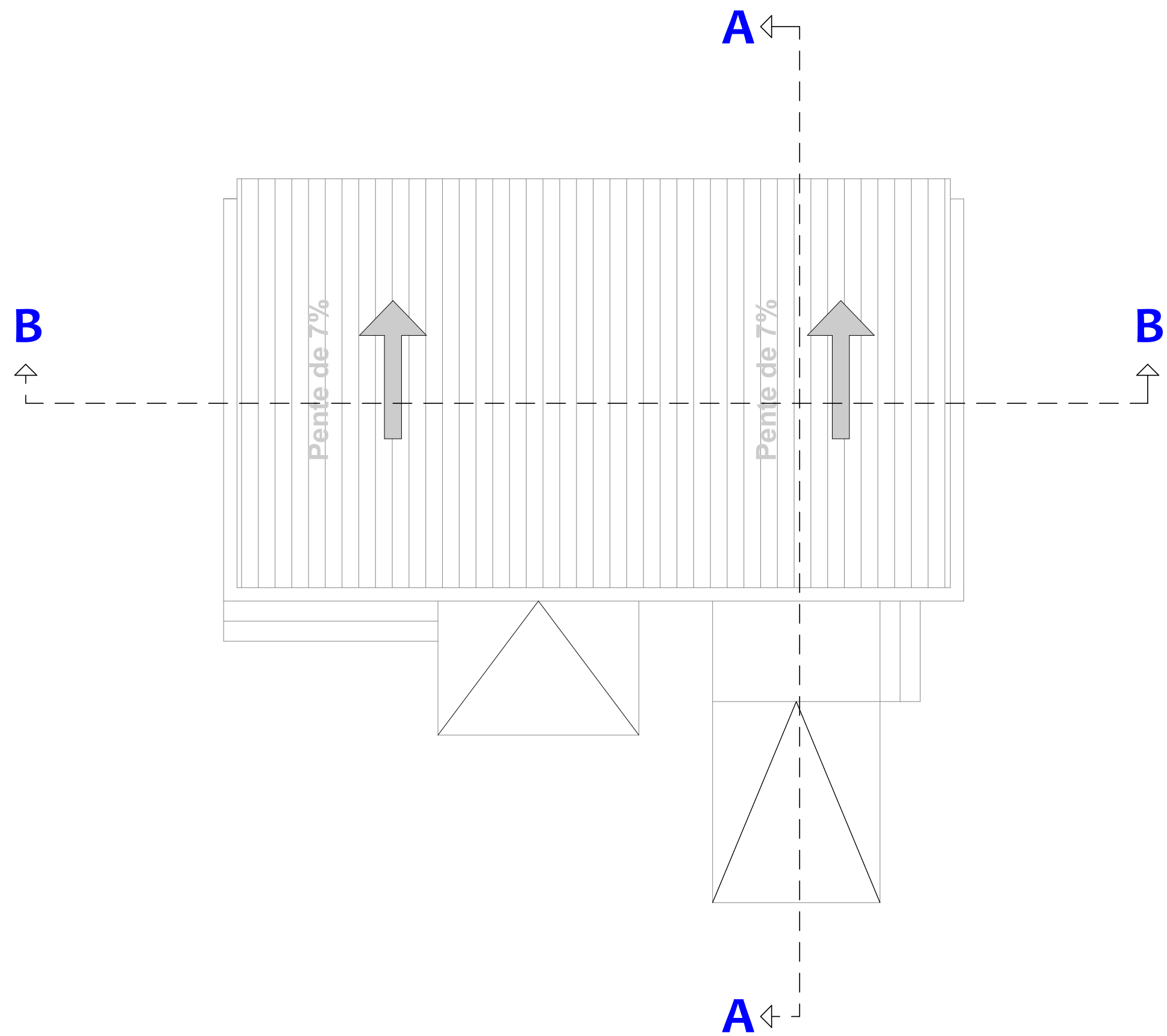
DATE :
FEVRIER 2026

MAGASIN DE STOCKAGE DES PRODUITS



PLAN DE NIVEAU

MAGASIN DE STOCKAGE DES PRODUITS



PLAN DE MASSE

MAGASIN DE STOCKAGE DES PRODUITS

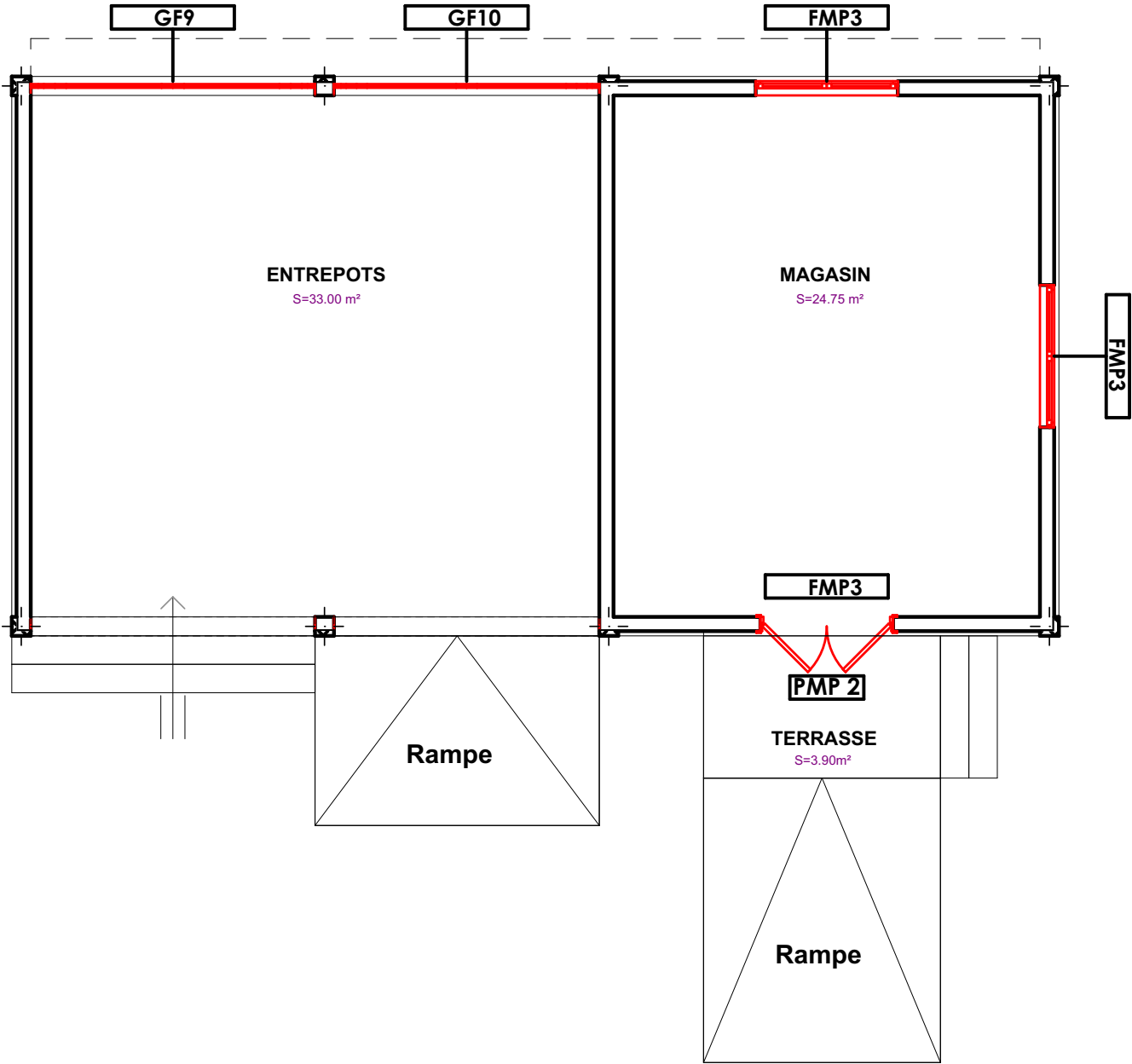


Tableau des menuiseries			
N°.	Designation	Dimension (cm)	Quantité
Menuiserie Métallique			
FMP3	Fenetre metallique persienne de 150*60	150*60	03
PMP2	Porte Metallique Pleine double battantes	120*220	01
GF9	Grille en fer	300*120	01
GF10	Grille en fer	280*120	01

PLAN DE MENUISERIES

MAGASIN DE STOCKAGE DES PRODUITS

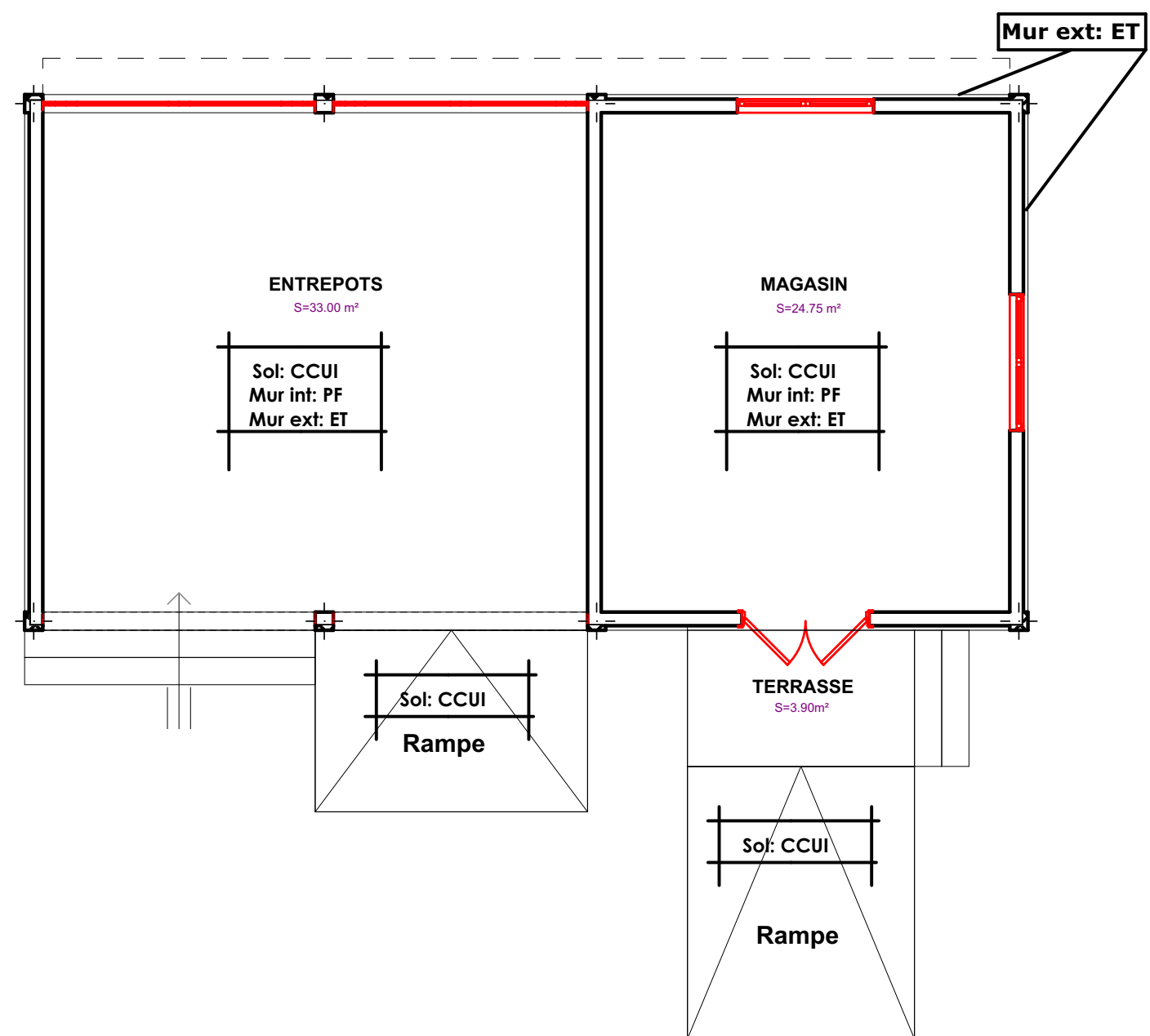


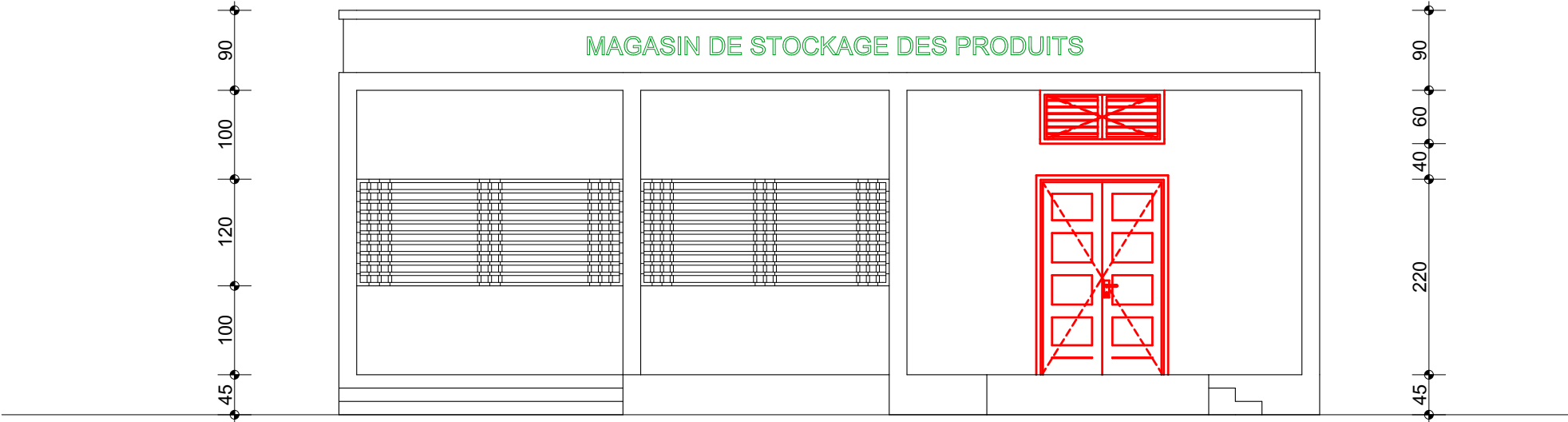
TABLEAU DE REVETEMENT

LEGENDE

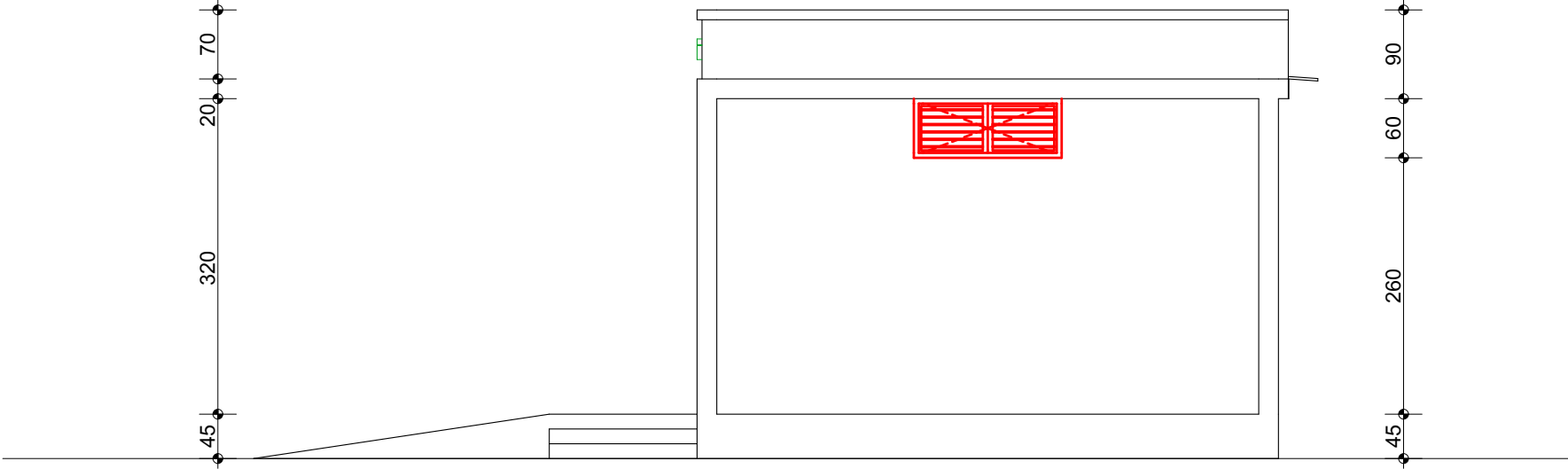
- CGCA: Carreaux gré cerame anti-dérapent
CGCO: Carreaux gré cerame ordinaire
CGCP: Carreaux gré cerame poli
CCUI: Chape avec couche d'usure incorporée
F: Faïence
ET: Enduit tyrolien
EP: Enduit plastique
PV: Peinture vinylique
PA: Peinture acrylique
PF: Peinture foam
FPC: Faux plafond en Contre plaquet
FPS: Faux Plafond en Staff

PLAN DE REVETEMENTS

MAGASIN DE STOCKAGE DES PRODUITS

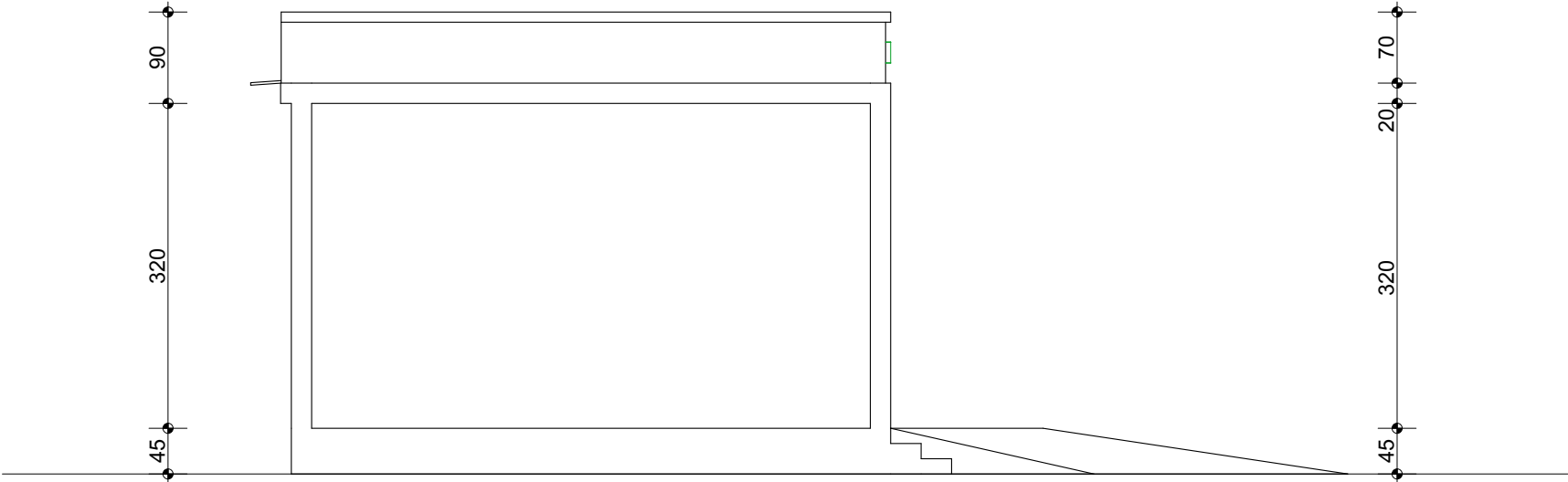


FACADE PRINCIPALE

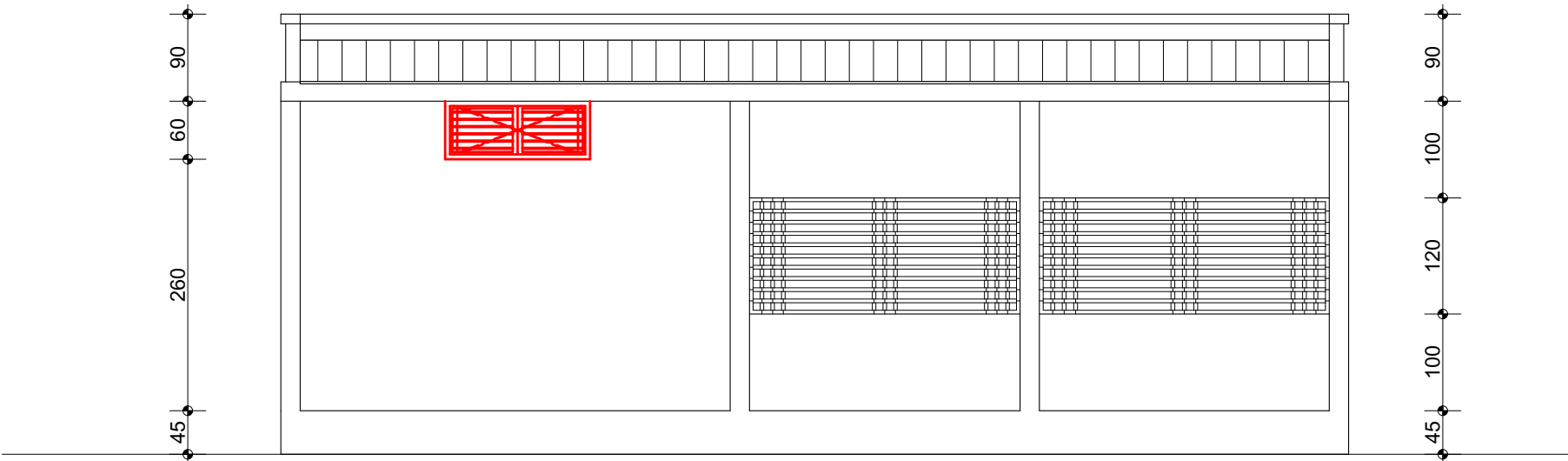


FACADE LATERALE DROITE

MAGASIN DE STOCKAGE DES PRODUITS



FACADE LATERALE GAUCHE



FACADE POSTRIEURE

PROJET:
Maîtrise d'oeuvre pour la réalisation d'études techniques, élaboration des dossiers d'appel d'offres et suivi-contrôle des travaux relatifs à la réhabilitation et la construction d'infrastructures dans la zone d'intervention du projet ASYPON-GMV, Région de Tillabéri. LOT N°5

MAITRE D'OUVRAGE:
ENABEL-ASYPON GMV



FINANCEMENT:
UNION EUROPEENNE



BUREAU D'ETUDES:
GROUPEMENT



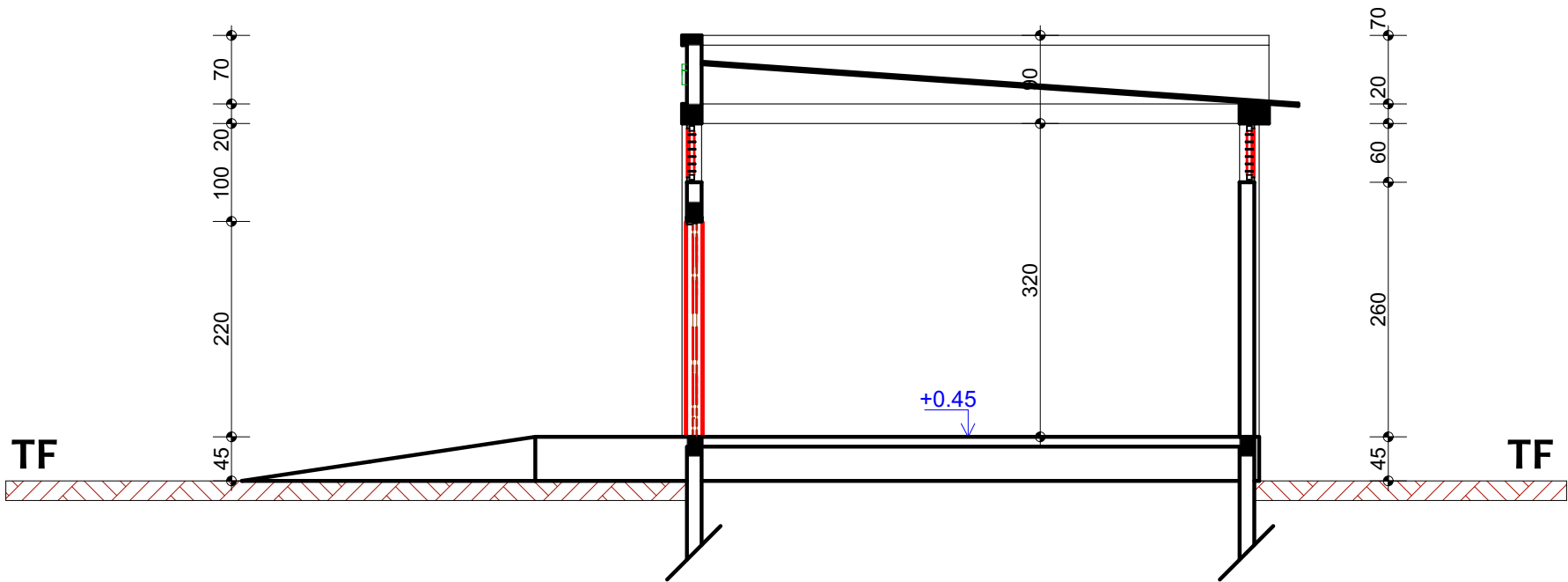
MODIFICATIONS:
Date: Indice:

PHASE:
APD

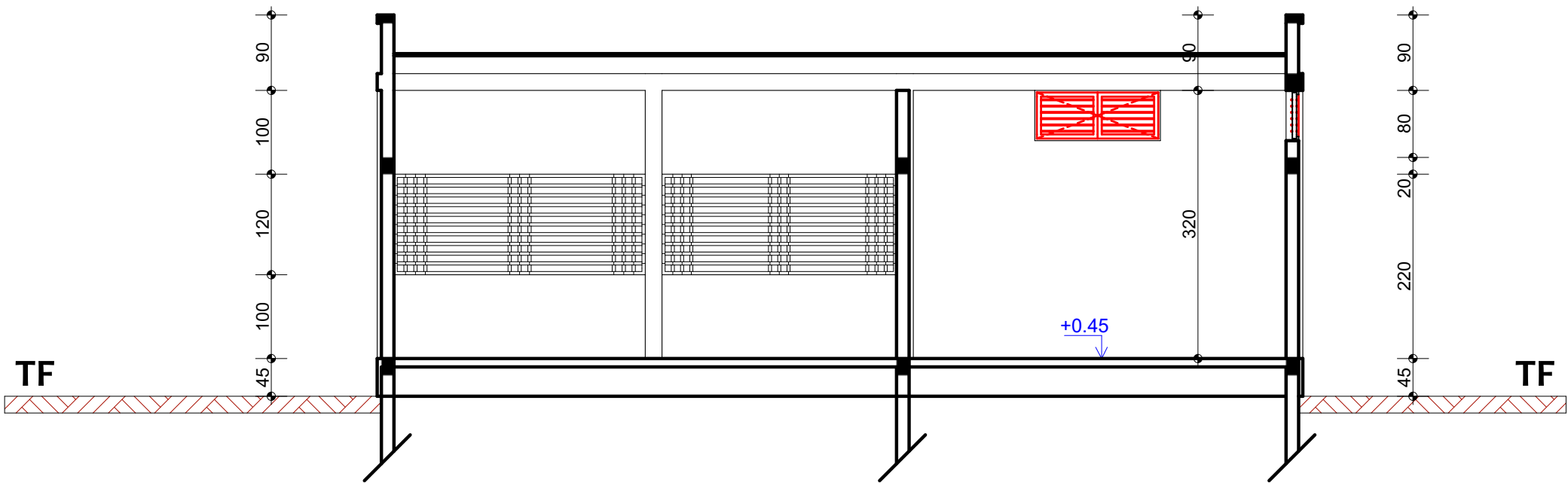
PLANCHE N°
MSP

DATE :
FEVRIER 2026

MAGASIN DE STOCKAGE DES PRODUITS



COUPE A-A



COUPE B-B

PROJET:
Maîtrise d'oeuvre pour la réalisation d'études techniques, élaboration des dossiers d'appel d'offres et suivi-contrôle des travaux relatifs à la réhabilitation et la construction d'infrastructures dans la zone d'intervention du projet ASYPON-GMV, Région de Tillabéri. LOT N°5

MAITRE D'OUVRAGE:
ENABEL-ASYPON GMV



FINANCEMENT:
UNION EUROPEENNE



BUREAU D'ETUDES:
GROUPEMENT



MODIFICATIONS: _____
Date: _____ Indice: _____

PHASE:
APD

PLANCHE N°
MSP

DATE :
FEVRIER 2026

MAGASIN DE STOCKAGE DES PRODUITS



PERSPECTIVES

PROJET: Maîtrise d'œuvre pour la réalisation d'études techniques, élaboration des dossiers d'appel d'offres et suivi-contrôle des travaux relatifs à la réhabilitation et la construction d'infrastructures dans la zone d'intervention du projet ASYPON-GMV, Région de Tillabéri. LOT N°5	MAITRE D'OUVRAGE: ENABEL-ASYPON GMV		FINANCEMENT: UNION EUROPEENNE			BUREAU D'ETUDES: GROUPEMENT		MODIFICATIONS:		PHASE: APD	PLANCHE N° MSP	DATE : FEVRIER 2026
								Date:	Indice:			

MAGASIN DE STOCKAGE DES PRODUITS



PERSPECTIVES